



Yaşar Üniversitesi Kütüphane Veri Tabanlarına Uzaktan (Kampüs Dışı) Erişim

Yaşar Üniversitesi öğrencileri, akademik ve idari personeli kimliklerini doğrulamak suretiyle Kütüphane çevrimiçi kaynaklarına güvenli şekilde erişim sağlayabileceklerdir.

PC ve Mac SSL VPN Uzaktan Erişimi için Program Kurulumu

Bilgi Merkezi Uzaktan Erişim http://library.yasar.edu.tr/uzaktan_erisim adresinden sisteme bağlanarak kullanmakta olduğunuz işletim sistemine uygun SSL VPN yazılımını (Global Protect) bilgisayarınıza indirerek aşağıda belirtmiş olduğumuz yönergeleri izleyerek bilgisayarınıza kurulumunu yapabilirsiniz. Kurulumu bilgisayarlarınıza bir kere yapmanız yeterlidir.

English / Aday Öğrencilerimiz / Yaşar Üniversitesi

Arama

ANA SAYFA HAKKIMIZDA KADROMUZ VERİ TABANLARI İLL KURALLAR Y.U. YAYINLARI İLETİŞİM

Yaşar Üniversitesi Bilgi Merkezi Veri Tabanlarına Uzaktan (Kampüs Dışı) Erişim

Yaşar Üniversitesi öğrencileri, akademik ve idari personeli kimliklerini doğrulamak suretiyle Bilgi Merkezi çevrimiçi kaynaklarına (<http://library.yasar.edu.tr/veritabanlari/vt>) uzaktan (kampus dışı) güvenli şekilde erişim sağlayabileceklerdir. Kullanmakta olduğunuz işletim sistemine uygun SSL VPN yazılımını (Global Protect) aşağıdaki linklerden indirebilirsiniz.

PROGRAM	KURULUM DOKÜMANI
Windows 32 bit Global Protect	Tıklayınız
Windows 64 bit GlobalProtect	Tıklayınız
Mac 32/64 bit GlobalProtect	Tıklayınız
IOS Versiyon	Tıklayınız
Android Versiyon	Tıklayınız

Bilgisayarınıza indirdiğiniz kurulum dosyasını çalıştırarak yüklemeye başlayabilirsiniz.

(Kurulum dosyası sıkıştırılmış olarak gelecektir.)

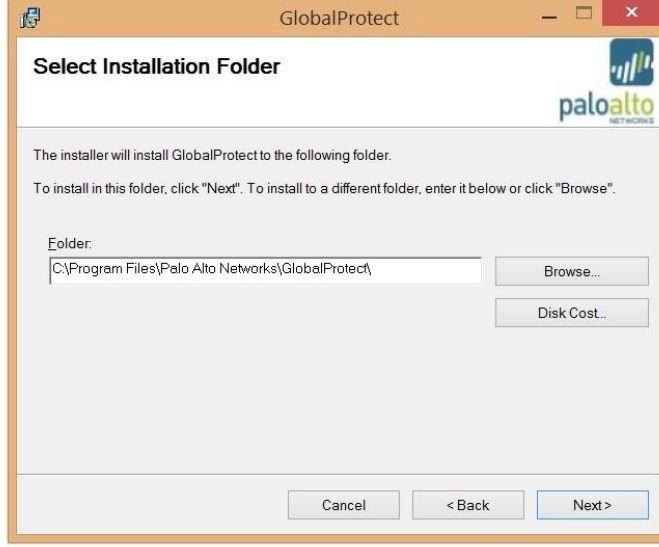
Ad	Değiştirme tarihi	Tür	Boyut
GlobalProtect64	29.4.2014 15:51	Windows Installer ...	11.650 KB





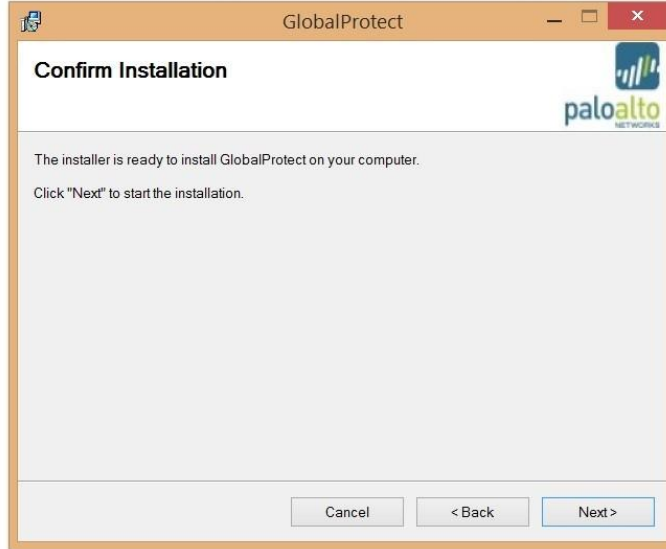
Programın yükleneceği dizin seçim ekranı

Ad	Değiştirme tarihi	Tür	Boyut
GlobalProtect64	29.4.2014 15:51	Windows Installer ...	11.650 KB



Yükleme onay ekranı

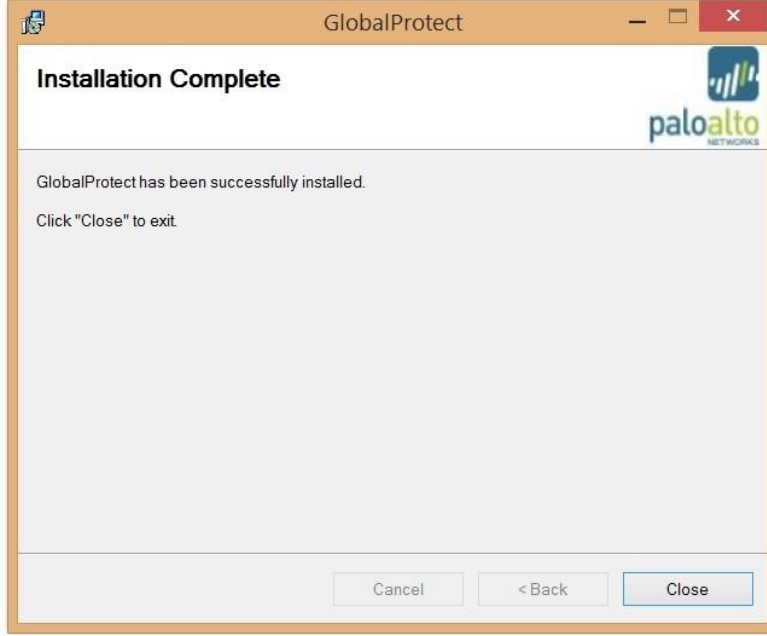
Ad	Değiştirme tarihi	Tür	Boyut
GlobalProtect64	29.4.2014 15:51	Windows Installer ...	11.650 KB



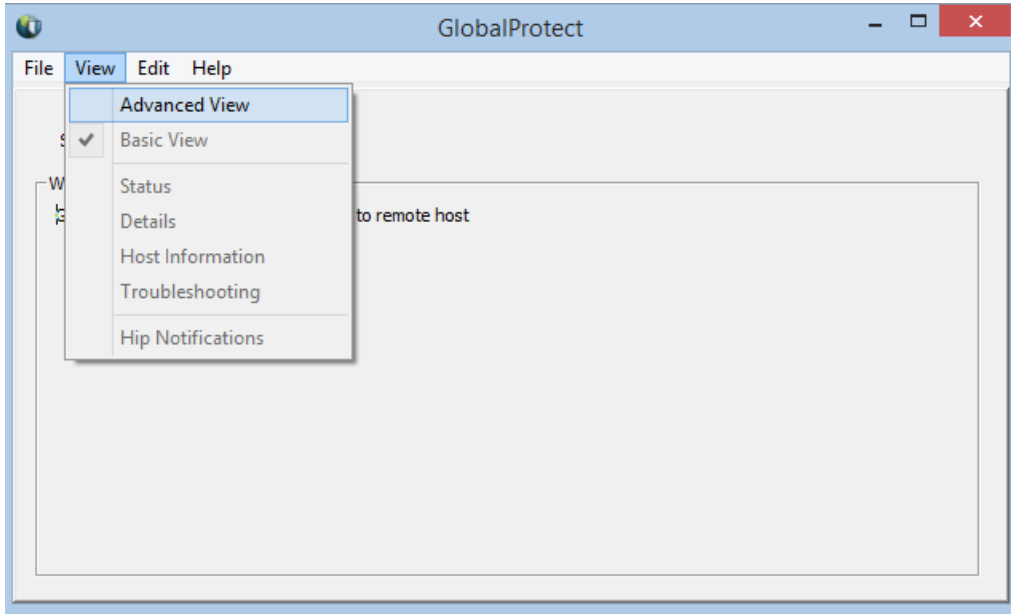


Kurulum tamamlama

GlobalProtect64 29.4.2014 15:51 Windows Installer ... 11.650 KB



Bilgisayarınıza kurulum tamamlandıktan sonra **Global Protect** uygulamasını çalıştırdığınızda aşağıdaki ekranda belirtmiş olduğumuz gibi **Advanced View** görünümüne geçiniz.



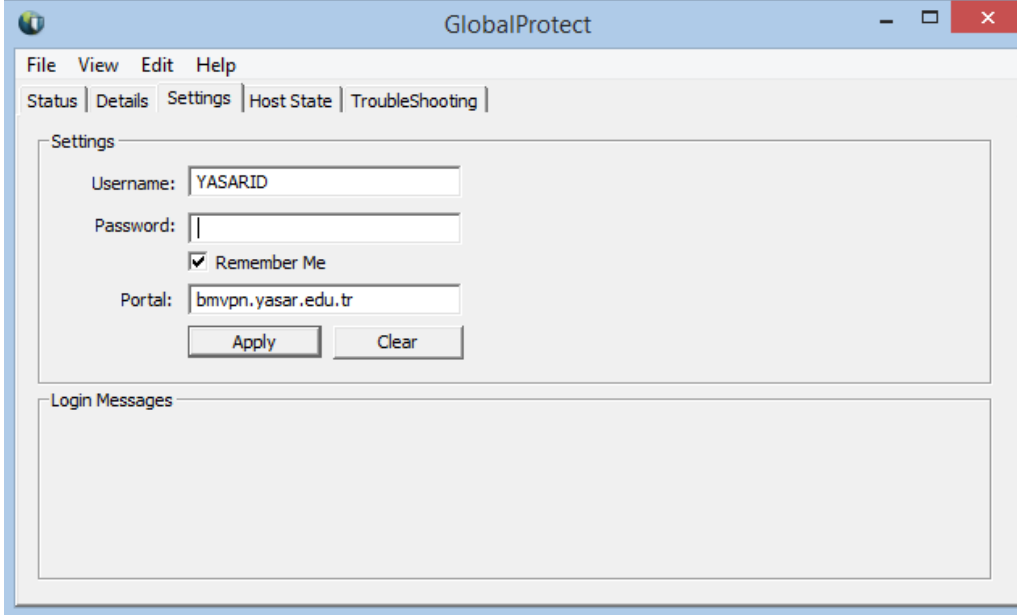


Yaşar Üniversitesi

Advanced görünümde Settings altında yer alan kullanıcı adı ve şifre alanlarını doldurarak onaylayınız.

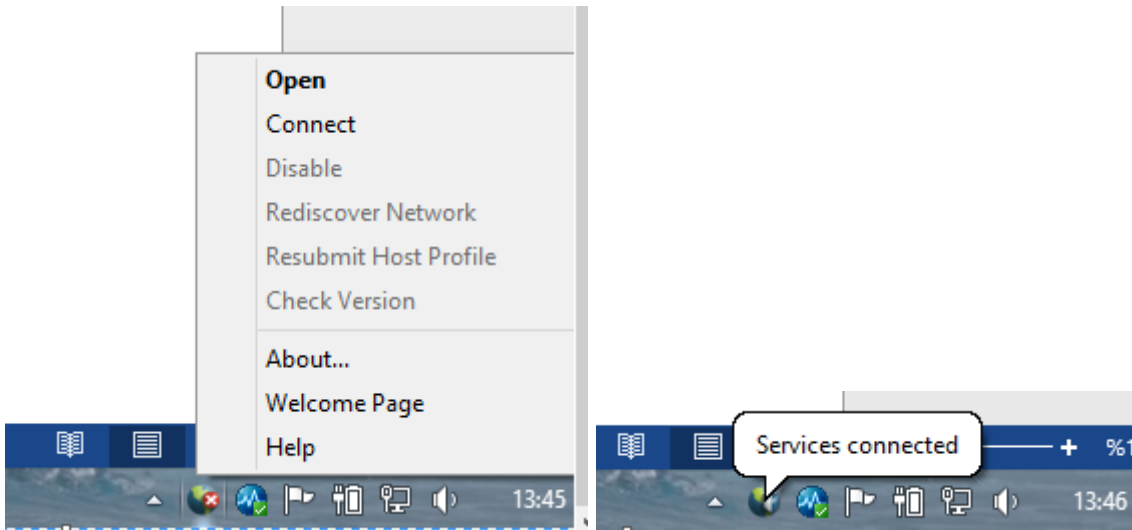
Remember Me seçeneğini işaretlediğinizde uygulama size yeniden bağlandığınızda kullanıcı adı ve şifre sormayacaktır.

Portal bilgisi için bmvpn.yasar.edu.tr adresini giriniz.



Global Protect çalıştığında bilgisayarınızın görev çubuğunda yer alacaktır.

Programı uygulama ikonuna sağ tıklayıp Connect/Disconnect seçenekleri ile programı çalıştırabilir/sonlandırabilirsiniz.





Yaşar Üniversitesi

Yaşar Üniversitesi Bilgi Merkezi Veri Tabanlarına Uzaktan (Kampüs Dışı) Erişim 2 saat ile sınırlandırılmıştır. Süre dolduğunda sisteme yeniden bağlanabilirsiniz.

Bağlı bulunduğunuz süre boyunca sadece Yaşar Üniversitesi web sayfaları ile Bilgi Merkezi veri tabanlarına erişiminiz olacaktır. Diğer web sayfalarına erişiminiz için SSL VPN bağlantınızı kapatmanız gerekmektedir.